



Välkommen till
Kvibille

2010
8/5

Välkommen!

Med denna välkomstbroschyr hälsar Kvibille Allförening dig välkommen till Kvibille samhälle, en ort i Halmstad kommun under ständig utveckling

I välkomstbroschyren kommer du att få information om samhället och dess serviceutbud, natur/fritid, föreningar, näringsliv och samhällets historia. Kvibille varumärke har under lång tid förknippats med den välkända osttillverkningen på mejeriet. Medborgarnas engagemang för samhällets förändring har dessutom bidragit till att Kvibille ännu mer blivit en välkänd ort i kommunen, länet och landet.

Allföreningen hoppas på att välkomstbroschyren skall ge dig en positiv boendebild av Kvibille samhälle.

Kvibille Allförenings styrelse

Lennart Eriksson, ordf

Allföreningen

Kvibille Allförening bildades 1990 som en samordningsförening med alla enskilda föreningar i Kvibille som medlemmar.

Genom att Allföreningen bildades kunde samverkan mellan föreningarna utvecklas. Även samarbete och kontakter med kommun och andra myndigheter har efterhand blivit mycket positivt. Föreningen har sedan starten stärkt sammanhållningen mellan medlemsföreningarna och alla invånarna i Kvibille med omnejd.

Allföreningen sammanställer informationsfoldern Kvibille Nytt som ges ut till invånarna i Kvibille med omnejd tio gånger om året. I Kvibille Nytt lämnas information om vad som sker i samhället, men även övrig information från Kvibille Allförening och dess medlemsföreningar.

På vår hemsida, www.kvibille.nu, kan du hitta Kvibille Nytt i pdf-format. Allföreningen finns i bibliotekslokalen, Kvibille centrum, tel 035-563 33.

Samhället

I Kvibille bor det cirka 1200 personer, fördelade på 500 hushåll.

Centrum

I Kvibilles centrum finner du ICA Centrumhallen, en dagligvarubutik öppen veckans alla dagar. Affären är ombud för post, apotek, Svenska spel samt Hallandstrafiken. I centrum finns även bibliotekslokalen som drivs av Kvibille Allförening. Det finns en pizzeria med pizza, grillrätter och sallader. Q-star, en mack som säljer bensin och diesel samt anrika Kvibille Gästgivargård med anor från 1600 talet. Gästis specialité är familje- och föreningsfester och det är en populär rastplats för sällskapsresor.

En gång i veckan kommer bokbussen från Halmstad till Kvibille.

Skola

Skolan finns placerad mitt i byn där Gula huset från 1905 utgör den ursprungliga skolbyggnaden. Gula huset inrymmer sedan några år numera förskola.

Skolan har elever från förskoleklass till åk 5. Elevantalet varierar, för närvarande uppgår antalet till cirka 80 elever vilket bidrar till fortsatt trygghet. Det finns stora grönområden runt skolan som används flitigt på rasterna.

Telefonnummer till skolan och fritids 035-564 13

Telefonnummer till personalrummet 035-564 90

Barnomsorg

Kommunal barnomsorg finns på Lundsgårds förskola och i Gula huset i anslutning till skolan.

- Lundsgårds förskola
avd Bärnstenen 035-18 25 91
avd Slipstenen 035-18 25 92
avd Malstenen 035-18 25 93
- Gula Huset 035-561 63



Vårdcentral, BVC och distriktssköterska

Närmast belägna vårdcentral finns i Getinge, 6 km norrut. I anslutning till vårdcentralen finns även BVC, distriktssköterska och ett apotek.

Telefon till vårdcentralen 035-16 24 70

Telefon till distriktssköterska och BVC 035-16 24 85

Telefon till apoteket 0771-760 760

Kyrka/Pastorsexpedition

Kvibille församling inbjuder till Gudstjänst varje söndag i Kvibille kyrka och till verksamheter i Kvibille församlingshem; t ex barnrytmik, barnkör, dramagrupper kyrkokör, lekmanakår och syförening.

Pastorsexpeditionen finns i Slättåkra församlingshem, öppet tis och tors kl 10.00 – 12.00.

Telefonnummer till pastorsexpeditionen 035-690 14

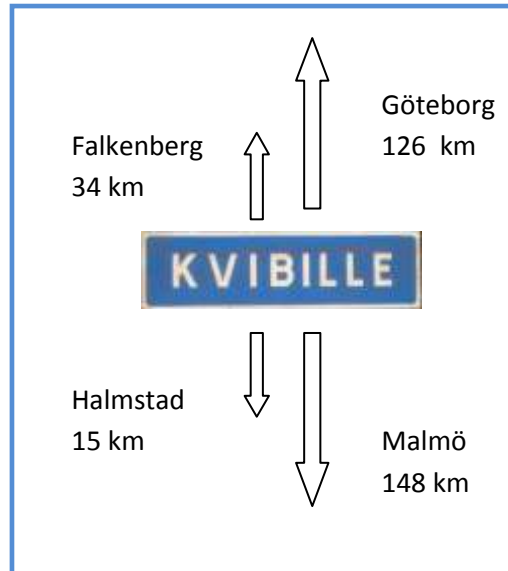
Telefonnummer till kyrkoherde Bengt Ådahl 035-690 45



Kommunikationer

Kvibille ligger mitt i Halmstad kommun. Du har närhet till hav, skog, arrangemang och upplevelser.

Med flyg tar det 1 timme från Halmstad till Stockholm. Vill ni istället besöka Köpenhamn kan ni välja tåg och sträckan Halmstad-Köpenhamn tar cirka 2,5 timme.



Bil:

Med bil till Halmstad tar det 15 min, 15 km.

Buss:

Busslinje 351
Halmstad - Kvibille - Getinge - Falkenberg
Falkenberg - Getinge - Kvibille - Halmstad

www.hallandstrafiken.se

Tåg:

Halmstad C är belägen vid Stationsgatan, sydost om stadens centrum.

www.sj.se

Flyg:

Skyways flyger sträckan Halmstad-Stockholm flera gånger dagligen.

www.skyways.se



Natur/Fritid

Motionsspår

I Kvibille finns ett belyst motionsspår på 1 km med träningsredskap i anslutning. Motionsspåret startar vid parkeringen till fotbollsplanen på Björkevi.

Vandringsleder

Det finns även en karta med olika vandringsleder där du själv kan välja hur du vill gå. Du kan köpa en karta på ICA Centrumhallen, på biblioteket i Kvibille eller hos Turistbyrån i Halmstad.



Genom Kvibille passerar den halländska delen av det europeiska pilgrimsnätet. Sträckan genom Halland är 18 mil lång och leden går några mil in från den halländska kusten. För kartor och mer info läs mer på www.pilgrimhalland.se.

Biskopstorps naturreservat

De lövskogsbeklädda bergen öster om Kvibille i Halmstad kommun är ett naturområde av bästa halländska märke. I områdets många sluttningar och branter växer några av Hallands äldsta och mest värdefulla gammelskogar av bok och ek. Sedan mitten av 1990-talet har Länsstyrelsen i Hallands län jobbat aktivt för att skydda området. 2011 togs beslut om att bilda naturreservatet Biskopstorp. I och med Länsstyrelsens reservatsbildning har cirka 40 artrika gammelskogar (så kallade nyckelbiotoper där rödlistade arter förekommer) skyddats i ett reservat omfattande drygt 900 hektar. Tillsammans med det närliggande reservatet Vapnö mosse blir den sammanlagda arealen skyddad mark mer än 1100 hektar.



Fritid/Föreningar

Det finns ett rikt utbud av fritidsaktiviteter i och omkring samhället.

Kvibille Bollklubb och Kvibille Ridklubb är de två klubbar som engagerar flest barn och ungdomar i Kvibille. För vuxna finns t ex boule- och bridgeföreningar. Skytteklubben har aktivitet i stort sett året om och här är både barn och vuxna välkomna. Susegårdens skjutskola erbjuder utbildning i lerduveskytte på Sveriges största skytteanläggning. Gymnastikföreningen är aktiv och håller till i Kvibilleskolans gymnastiksal med aktiviteter för alla åldrar flera gånger/vecka.

På Björket, nedanför Björkevi, finns en utomhusscen där det varje år anordnas tillställningar vid t ex Valborg och midsommar.



Fotbollsplanen på Björkevi.

Bad

Friluftsbad finns i Getinge samt i Oskarström.

Varje år anordnas på båda ställena simskola.

I Halmstad finns Halmstad Arena Bad som är öppet året om och rymmer såväl äventyrsbad som motionsbanor inomhus. Även här finns simskola.

Bordtennis

I Harplinge finns bordtennisföreningen Ratic som har egen hall.

Telefonnummer till Ratic 035-506 31, 506 51

Bowling

Bowlinghall finns i anslutning till idrottshallen i Getinge.
Telefonnummer till Getinge Bowlinghall 035-584 85.

Golf

Holms golfklubb med sin 18-hålsbana ligger bara en bit utanför samhället. Klubben har en stor ungdomsverksamhet med träning och läger varje år. Även grupper med vuxenträning anordnas. Här finns också en restaurang som serverar dagens rätt. Telefonnummer till Holms Golfklubb 035-381 89.

Isbana/ishall

Isbanan Strömudden i Oskarström är en konstfrusen fullstor bandybana. Öppen vintermånaderna.

I Halmstad finns Halmstad Arena Is, en inomhusbana som är öppen större delen av året med undantag för sommarmånaderna.

Tennis

I Kvibille finns en asfalterad tennisbana i anslutning till skolan.

Getinge tennisklubb med juniorträning och vuxenträning har utomhusbanor sommartid och träning i idrottshallen i Getinge vintertid.
Telefonnummer till Getinge Tennisklubb 035-547 60.

Föreningar i Kvibille

Kvibille Allförening

Typ av förening:	Samhällsförening
Uppgift:	Samordna, opinionspåverkan, utveckling av samhället, ansvar för bibliotekslokalen, paraplyorganisation för föreningslivet i Kvibille.
Kontaktperson:	Lennart Eriksson, ordförande, 035-563 22, 070 -546 42 42
Medlemskap:	Föreningar.
Hemsida:	www.kvibille.nu

Kvibille Bollklubb

Typ av förening:	Fotbollsförening
Uppgift:	Bedriva fotbollsträning för barn- och ungdomar 6 – 18 år samt seniorer. Seniorerna spelar i div 4 Halland. Föreningen bedriver även bandy och bouleverksamhet.
Kontaktperson:	Johan Savsäter, tel 035-565 07
Medlemskap:	Öppet för alla.
Hemsida:	www5.idrottonline.se/KvibilleBK-Fotboll/

Kvibille Bridgesällskap

Typ av förening: Ideell förening, bridgespel.
Uppgift: Spela bridge i gemytlig social samvaro.
Kontaktperson: Lena Gillberg, tel 035-547 89
Medlemskap: Öppet för alla.
Hemsida: www.svenskbridge.se/e107_plugins/clubs/clubs.php?id.530
E-post: lgillberg@telia.com

Kvibille Gymnastikförening

Typ av förening: Gymnastikförening med familje-, barn-, vuxen- och seniorgympa.
Uppgift: Att aktivera alla att röra på sig mera.
Kontaktperson: Gunnel Bengtsson 035-561 04
Medlemskap: Öppet för alla.
Hemsida: www.kvibillegf.se

Kvibille Hembygdsförening

Typ av förening: Hembygdsförening
Uppgift: Hembygdsverksamhet samt arrangemang med inriktning på kultur, samverkan med kyrkan, vård och värn av hembygdsstuga samt material av kulturellt värde för hembygden.
Kontaktperson: Lennart Ericsson 035-561 14
Medlemskap: Öppet för alla.
E-post: roleri@telia.com

Kvibille Ridklubb

Typ av förening: Ideell ridklubb
Uppgift: Ridskola och uthyrning av boxplatser
Kontaktperson: Mikael Karlsson, mejladress enl nedan
Medlemskap: Öppet för alla
Hemsida: www.kvibilleridklubb.se

Kvibille Rödakorskrets

Typ av förening: Ideell
Uppgift: Besöksverksamhet, sjukhusvårdar/värdinnor
Kontaktperson: Birgith Forsberg, tel 035 - 691 31
Medlemskap: Öppet för alla.

Kvibille Skytteförening

Typ av förening: Skytteförening
Uppgift: Höst/vinter: luftgevär. Vår/sommar: korthåll mauser
Främja fritidsverksamheten för alla i Kvibille
Kontaktperson: Andréas Nilsson 0705-631782
Monica Magnusson 0709-381750
Medlemskap: Öppet för alla.

Kvibille vägförening

Typ av förening: Vägförening
Uppgift: Att göra Kvibille trafiksäkert och hålla gator, trottoarer och grönområden fräscha och attraktiva.
Kontaktperson: Lennart Eriksson 035-563 22, 070-546 42 42
Medlemskap: Fastighetsägare i Kvibille inom vägföreningens uppgiftsområde
E-post: lekonsult@telia.com

SPF "Vi Tre" Kvibille-Slättåkra-Holm

Typ av förening: Pensionärsförening
Uppgift: Möten, aktiviteter, social gemenskap, information i pensionärsfrågor
Kontaktperson: Bengt Bengtsson 035-562 18
Medlemskap: Öppet

Friluftsförbundet Treklovern

Typ av förening: Friluftsförening
Uppgift: Att aktivera människor i naturen. Utöva friluftsliv för alla åldrar till exempel Mulleverksamhet och vandringar
Kontaktperson: Patrik Johansson 035-563 71
Medlemskap:
Hemsida: www.frilufts.se/treklovern/
E-post: info@treklovern.frilufts.se

Brf Slättetorpet

Typ av förening: Bostadsrättsförening
Uppgift: Vårda fastigheter och information till boende
Kontaktperson: Gabriel Bergström
Föreningens telefontid 18-19.30 vardagar, tel 072-329 07 28
Medlemskap: Erhålls när man köper bostad
Hemsida: brf.sbc.se/Association/Templates/Page____41474.aspx

Kvibillebo Brf

Typ av förening: Bostadsrättsförening
Uppgift: Vårda fastigheter och information till boende
Kontaktperson: Astrid Carlsson 035-562 52
Medlemskap: Erhålls när man köper bostad

Företagarna i Kvibille

Typ av förening: Företagarförening
Uppgift: Service för företagarna i Kvibille, arrangör av pubaftnar för allmänheten
Kontaktperson: Kurt Larsson, 035-561 52
Medlemskap: Företagare

Harplinge Spelmanslag

Typ av förening: Musikförening
Uppgift: Framförande av svensk, framförallt halländsk folkmusik. Bevara det svenska folkmusikarvet.
Kontaktperson: Lennart Dahlström 035-402 34
Medlemskap: Öppet för alla. Antagning efter provspelning

Kvibille Centerpartiavdelning

Typ av förening: Politisk förening
Uppgift: Driva och samordna Centerpartiets frågor i Kvibille
Kontaktperson: Lennart Eriksson 035-563 22 , 070-546 42 42
Medlemskap: Öppet för alla.
Hemsida: www.centerpartiet.se

Halmstad Nordost Moderatförening

Typ av förening: Politisk förening.
Uppgift: Att lämna politisk information från kommun, landsting och riksdag och om frågor som rör vår egen bygd.
Kontaktperson: Gunnel Christiansson 035-562 39
Medlemskap: Öppet för alla.
Hemsida: www.moderat.se

Getinge Socialdemokratiska förening

Typ av förening: Politisk förening
Uppgift: Bedriva politisk verksamhet och samhällsförändring
Kontaktperson: Conny Carlsson, Getinge tel 035-542 21
Medlemskap: Öppet för alla.
Hemsida: www.socialdemokraterna.se

Näringsliv

Företag i Kvibille

I Kvibille med omnejd är runt 100 företag verksamma.

Det största företaget är **Arlamejeriet**, som är känt långt utanför Sveriges gränser för sina goda ostar. Kvibille mejeri startades 1916 och är idag ett av landets äldsta mejerier som fortfarande är i drift. Mejeriet är den enda tillverkaren av ädelost och cheddar i Sverige och för dessa produkter har man vunnit många utmärkelser och priser genom åren.

Mejeriet har byggts till och automatiserats, men fortfarande gäller grundvärderingen att leverera ost med högsta kvalitet och smakupplevelse.

Utifrån basprodukterna har det också utvecklats nya smakvarianter med tillsats av whisky, calvados, glögg samt cheddar som är lagrad minst 12-14 månader.

På ostlagret ligger alltid 2 000 000 kg cheddarost och utvecklar sin karakteristiska smak



Mejeriet har 75 medarbetare och produktionen är igång 365 dagar om året.

Kvibille Gästgivaregård är även den känd långt utanför Kvibille. I trädgården finns den gamla tingshusklockan från 1600-talet som ringde till ting sista gången 1849. Mitt emot Gästgivaregården finns också en krönt milsten från 1666.



Nedan följer ett urval av företag

Derome Förvaltning

Adress: Kardanvägen 21, 432 32 VARBERG
Verksamhet: Uthyrning av lägenheter
Telefon: 0340-66 64 30
E-post: forvaltning@derome.se
Hemsida: www.deromeforvaltning.se

Gästgivaregården i Kvibille

Adress: Göteborgsvägen 547
Verksamhet: Fester, bröllop, konferenser
Rumsuthyrning
Telefon/fax: 035-560 21
E-post: info@kvibillegastgivaregard.se
Hemsida: www.kvibillegastgivaregard.se

Halmstadmassören Jörgen Levander

Adress: Brotorpet Stallberg 116
Verksamhet: Friskvård, massagebehandlingar, föreläsningar, försäljning
Telefon: 0707-83 45 19
E-post: levander@telia.com

Halmstad Fastighets AB/HFAB

Adress: Fredrik Ströms Gata 6, Box 147, 301 04 Halmstad
Verksamhet: Uthyrning av lägenheter och lokaler i centrum
Telefon: 035-13 83 00
E-post: uthyrning@hfab.se
Hemsida: www.hfab.se/kvibilleslattakra



HåBri Konsult HB

Adress: Åsgränd 6
Verksamhet: Åkeriverksamhet för Håkan Olofsson Trav AB
Telefon: 035-381 60, 0703-15 18 49
Hemsida: www.stallolofsson.se
E-post: hakan.olofsson@inkorgen.nu

Håkan Olofsson Trav AB

Adress: Åsgränd 6
Verksamhet: Träning travhästar
Telefon: 035-381 60, 0703-15 18 49
Hemsida: www.stallolofsson.se
E-post: hakan.olofsson@inkorgen.nu

ICA Nära Centrumhallen

Adress: Göteborgsvägen 540
Verksamhet: Försäljning av livsmedel.
Ombud för post, apotek, Svenska spel samt Hallandstrafiken.
Telefon: 035-563 65
Hemsida: <http://www.ica.se/centrumhallen2>
E-post: sven.lindahl@nara.ica.se



Kvibille Café

Adress: Göteborgsvägen 540
Verksamhet: Café med hembakat samt catering
Telefon: 0730-75 35 68
Hemsida: www.kvibillecafe.se
E-post: marikaemanuelsson@hotmail.com

Kvibille Hälsokost

Adress: Tallgränd 5
Verksamhet: Butikshandel med hälsokostpreparat, terapeut
Telefon: 035-565 12

Kvibille Mejeri

Adress: Göteborgsvägen 514
Verksamhet: Osttillverkning
Telefon: 035-16 16 00
Hemsida: www.arla.se
E-post: erik.t.carlsson@arlafoods.com

Kvibille Verktyg

Adress: Slättetorget 65
Verksamhet: Försäljning av industriförnödenheter
Telefon: 0702-16 11 60

Kvibille Åkeri AB

Adress: Kungstigen 5
Verksamhet: Åkeriverksamhet
Telefon: 035-670 35, 070-525 09 62

Lennart Eriksson Konsultfirma

Adress: Åsgränd 10
Verksamhet: Försäljning försäkringstjänster och partner i byggprocesser
Telefon: 035-22 70 90, 035-563 20, 035-563 22, 070-546 42 42
Fax: 035-563 20
E-post: lekonsult@telia.com

NCC Roads AB

Adress: Biskopstorp
Verksamhet: Bergkross, sandsortering, asfaltfabrik vägmateriel, makadam, sand- och grusprodukter.
Telefon: Beställning av asfalt och grus-/stenmateriel 035-15 59 70
Hemsida: www.ballastsverige.se

Qstar

Adress: Göteborgsvägen 540
Verksamhet: Försäljning av bensin och diesel
Telefon: 011-28 00 00
E-post: info@qstar.se
Hemsida: www.qstar.se



Österblad Taxi

Adress: Björkstigen 6
Verksamhet: Taxirörelse, färdtjänst och sjukresor
Telefon: 070-247 35 60
E-post: hov.osterblad@telia.com



Arla Kvibille mejeri.

Historik

Högländskapet

Kvibille befolkades tidigt. Om detta vittnar, inte minst alla gravhögarna från bronsåldern, som ger det öppna landskapet en särskild karaktär.

Även på en höjdplatå nordost om Biskopstorp återfinns ett stort antal högar och rösen. Sommaren 1967 gjordes en inventering av fornlämningar i Kvibille varvid registrerades 65 fasta sådana.



Gravhög på åker utanför Kvibille.

Mest känd av bronsåldershögar torde "Kungshög" vara. Denna gravkulle som mäter 30 meter i diameter och 4 meter i höjd, är belägen på toppen av höjden omedelbart öster om samhället. Vägvisning finns ordnad från vägen till Brynestorp och Palms stuga. Högen urgrävdes 1735, vilket en djup skåra vittnar om. Några mer värdefulla fynd gjordes inte.

Mer om högländskapet i Kvibille finns att läsa i boken "Qvibille - Socken och Tingsstad".

Palms stuga

Då sadelmakare Johan Aron Palm år 1950 avled i en ålder av 96 år uppkom - bland ett antal hembygdsvänner i Kvibille - frågan om att bilda en hembygdsförening för att bevara hans gamla stuga.

Sedan kontakt tagits med hans barn, som samtliga utvandrat till USA, och dessa förklarat sig villiga att donera stugan, hölls det första mötet och Kvibille Hembygdsförening bildades den 30 mars 1950.



Den 19 juni samma år överlämnade sonen Emil, som kommit på besök till Kvibille från USA, ett gåvobrev på stugan till föreningen, vars första uppgift blev att sätta

den rätt förfallna stugan i bättre skick. Snart utvidgades verksamheten emellertid till att omfatta många andra objekt, värda att bevara inom Kvibille församling, som enligt stadgarna utgör föreningens verksamhetsområde.

Föreningens syfte är att väcka och underhålla förståelsen för vårt kulturarv och landskapets skönhets- och stämningvärden. Verka för en förnuftig omsorg om dess skatter av natur och befordra bygdens utveckling under tillbörlig hänsyn till såväl ideella som materiella värden.

Tingshuset

Kvibille är en ort med gamla anor såsom "rätter tingsplats för Halmstad härad". Redan under den danska tiden hölls här ting, men vid ett ting den 11 juni 1683 introducerades här den svenska lagen av landsdomaren Otto Solnecker och häradshövdingen Peter Hall.

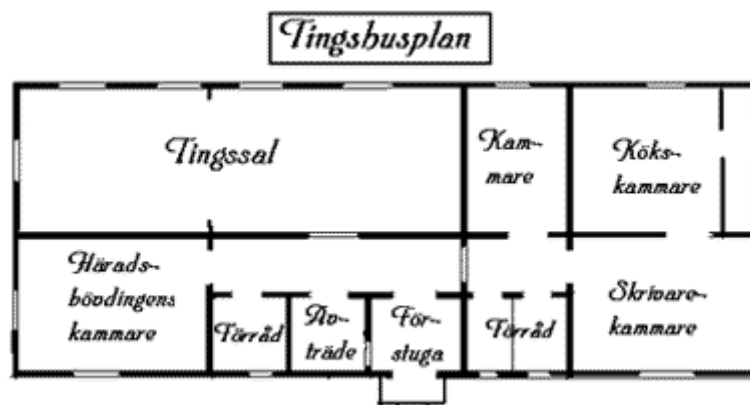


Trots ett flertal ganska omfattande renoveringar fick tingshuset sin nuvarande utformning och rumsindelning vid en ombyggnad redan 1734, vilket framgår av det kontrakt som upprättades med byggmästaren och kronolänsmannen Johan Dahlgren.

Som Tingshus fungerade byggnaden fram till hösttinget 1889. Därefter har den använts som privatbostad, skola, ålderdomshem och kommunalhus för att numera huvudsakligen användas för kurs- och pensionärsverksamhet.

På vinden har hembygdsföreningen inrett ett skolmuseum.

Mer att läsa om tingshuset finner du i boken "Qvibille - socken och tingsstad", utgiven av hembygdsföreningen 1975. Ett ex för utlåning finns på Kvibille bibliotek.



Skolmuseet

På tingshusets vind har hembygdsföreningen inrättat ett skolmuseum, där man bland annat kan finna en mindre skolsal, som den såg ut på 1920-talet. Där finns också en omfattande samling skolböcker och laborationsmaterial.

En stor samling av skolkort uppskattas mycket av tidigare elever i Kvibille skola.

I ett gavelrum har skapats en lärarinnebostad med inredning som så nära som möjligt överensstämmer med den som en gång funnits här.



Avrättningsplatsen

Vid tinget i Kvibille avkunnades domar över grövre brott, till och med dödsstraff.

Avrättningarna brukade forma sig till verkliga folkfester, som avbrott i vardagens enformighet. Pigor och drängar fick en extra dag ledigt, eftersom husbönderna skulle bilda häck vid avrättningsplatsen.

Den siste som avrättades, var den 29-åriga soldaten Jacob Olsson Qwick, dömd till döden för att i svartsjuka ha slagit ihjäl en piga.



Vid avrättningen skilde bödeln med ett raskt hugg Qwicks huvud från kroppen och liket vräktes i en uppkastad grop intill. Härpå kastade häradshövdingen och bödeln enligt sed sina handskar över kroppen. Detta hände året 1849. Enligt protokollet var Qwick den 6:e som under en 40-årsperiod avrättades i Kvibille.

Avrättningsplatsen finner du om du från Kvibille centrum tar vägen mot Halmstad, tills du kommer till vägen mot Brynestorp och Palms stuga. Följ sedan denna tills du finner en vägvisare till avrättningsplatsen.

Kyrkan

De äldsta delarna av Kvibille kyrka är i romansk stil och torde ha tillkommit under 1100-1200 talen. Innertaket har mycket vackra takmålningar utförda av målarvärd Johan Blomberg på 1770-talet. Målningarna har vid en senare renovering övermålat men därefter 1949 åter framtagits och renoverats av konservatorn Erik Sköld. Bland inventarierna kan särskilt nämnas ett triumfkrucifix från 1200-talet. I korets södra yttervägg finns en runsten inmurad.

I en skrift författad av C.M Andersson med biträde av Henrik Boström och utgiven 1995 av Kvibille församling, berättas utförligt om kyrkan, dess historia och samlingar.



Runstenen

Runstenar är ganska ovanliga i Halland. Den som finns inmurad i korets södra yttervägg på Kvibille kyrka anses vara ett av de ståtligaste och bäst bevarade fornminnesmonumenten som finns i Halland.

Texten på stenen lyder: "*Evi och Torgut de lade stenen över Torlak. Gud hjälpe hans själ.*"

Som framgår av texten härrör stenen från kristen tid.

